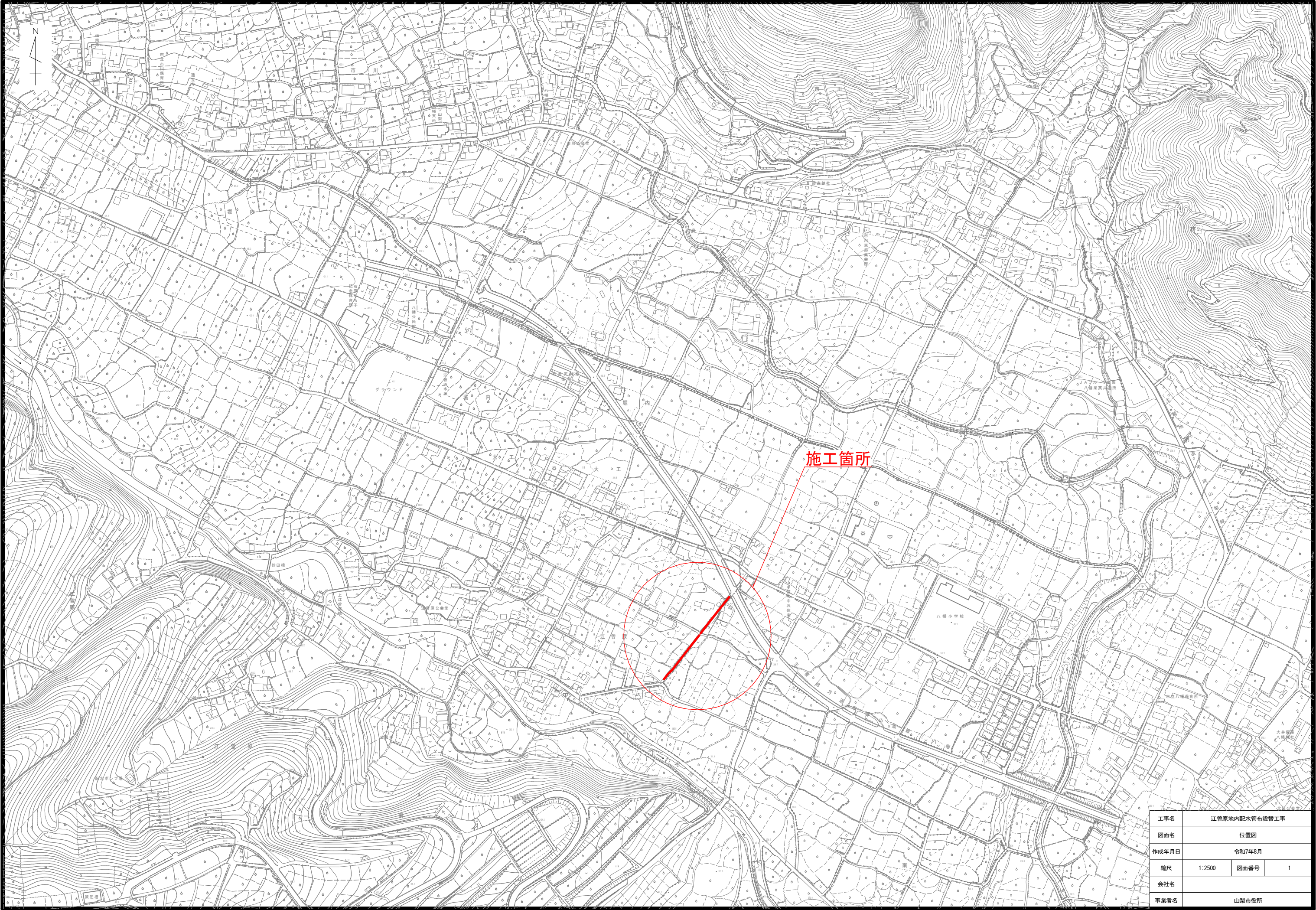


令和7年度

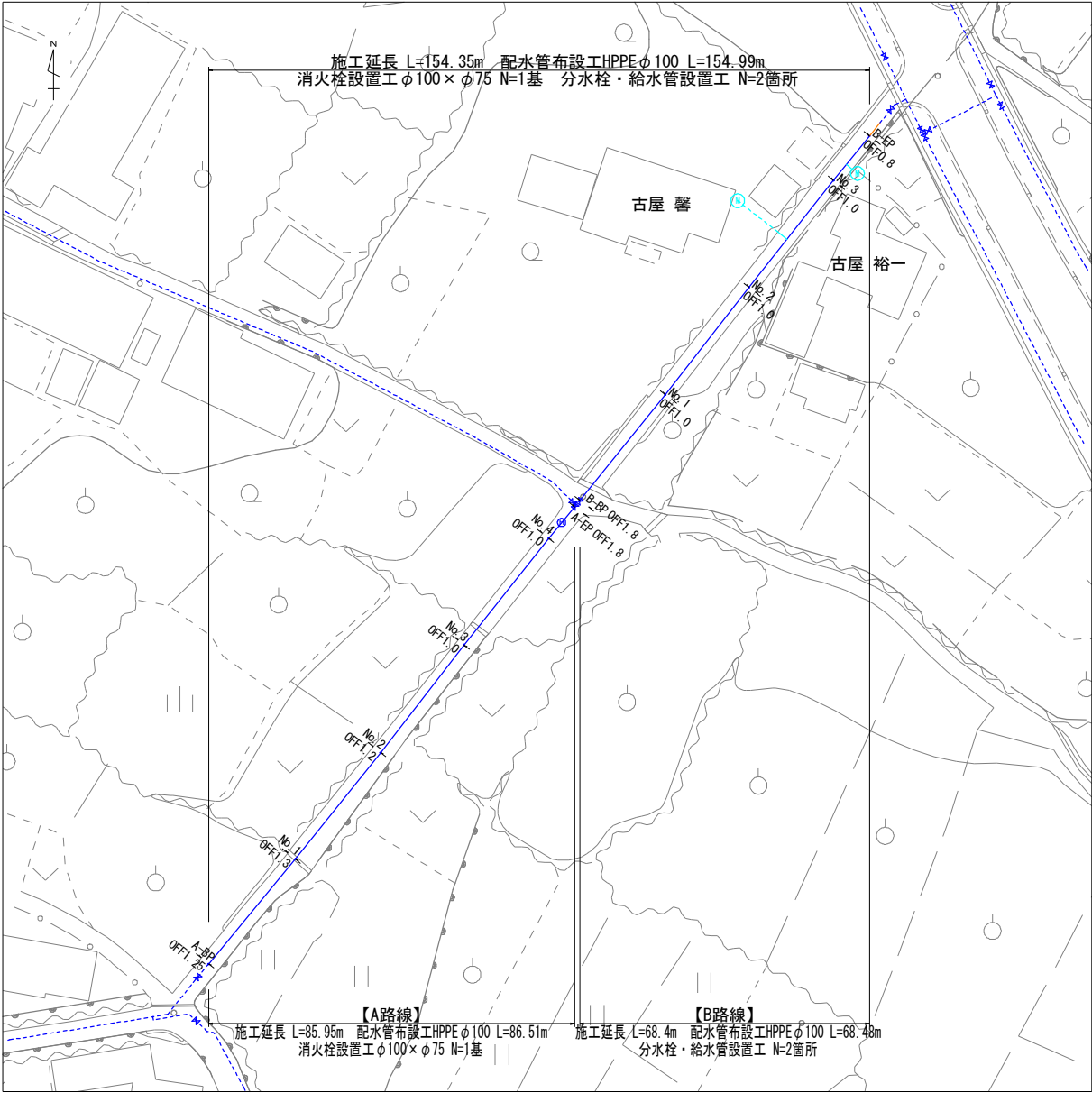
江曾原地内配水管布設替工事 設計図面
縮小版 (A1→A3)

山梨市 上下水道課

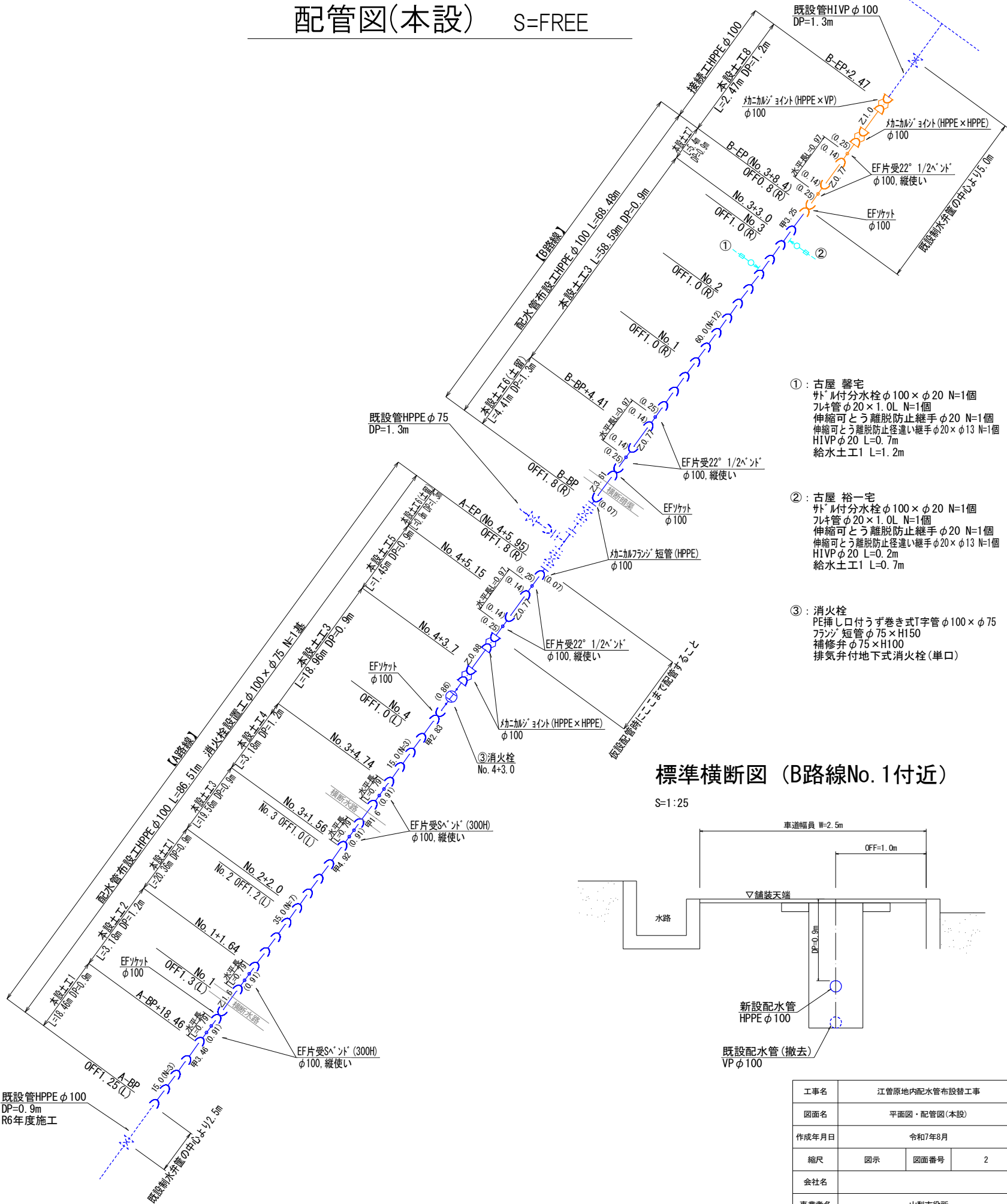


工事名	江曾原地内配水管布設替工事		
図面名	位置図		
作成年月日	令和7年8月		
縮尺	1:2500	図面番号	1
会社名			
事業者名	山梨市役所		

平面図 S=1:500



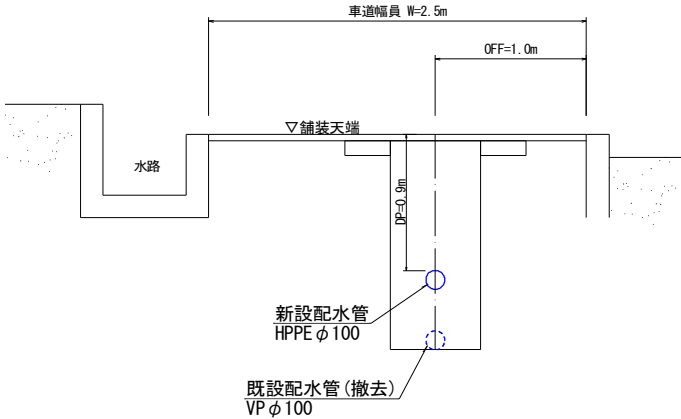
配管図(本設) S=FREE



- ①：古屋 馨宅
サドル付分水栓φ100×φ20 N=1個
フレック管φ20×1.0L N=1個
伸縮可とう離脱防止継手φ20 N=1個
伸縮可とう離脱防止径違い継手φ20×φ13 N=1個
HIVPφ20 L=0.7m
給水土工1 L=1.2m
- ②：古屋 裕一宅
サドル付分水栓φ100×φ20 N=1個
フレック管φ20×1.0L N=1個
伸縮可とう離脱防止継手φ20 N=1個
伸縮可とう離脱防止径違い継手φ20×φ13 N=1個
HIVPφ20 L=0.2m
給水土工1 L=0.7m
- ③：消火栓
PE挿し口付うず巻き式T字管φ100×φ75
フランジ短管φ75×H150
補修弁φ75×H100
排気弁付地下式消火栓(単口)

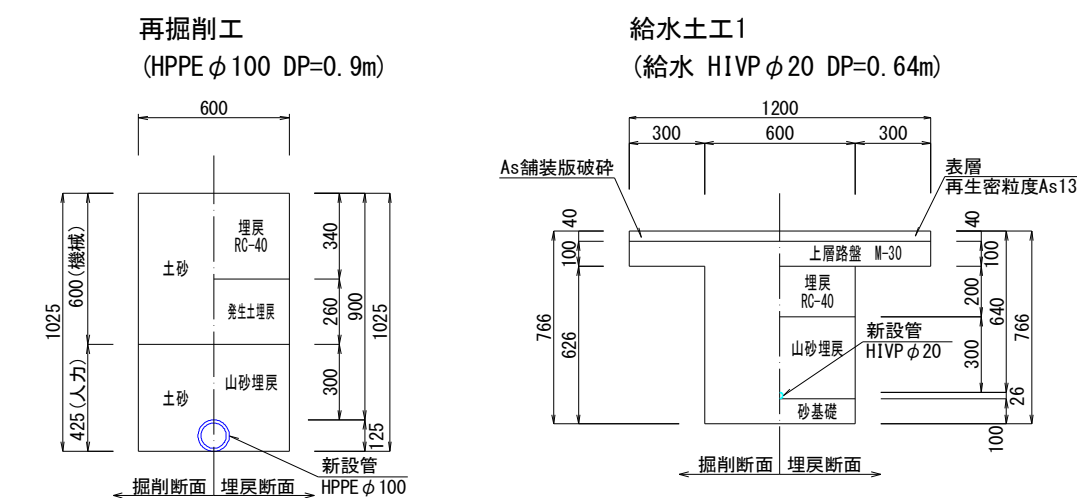
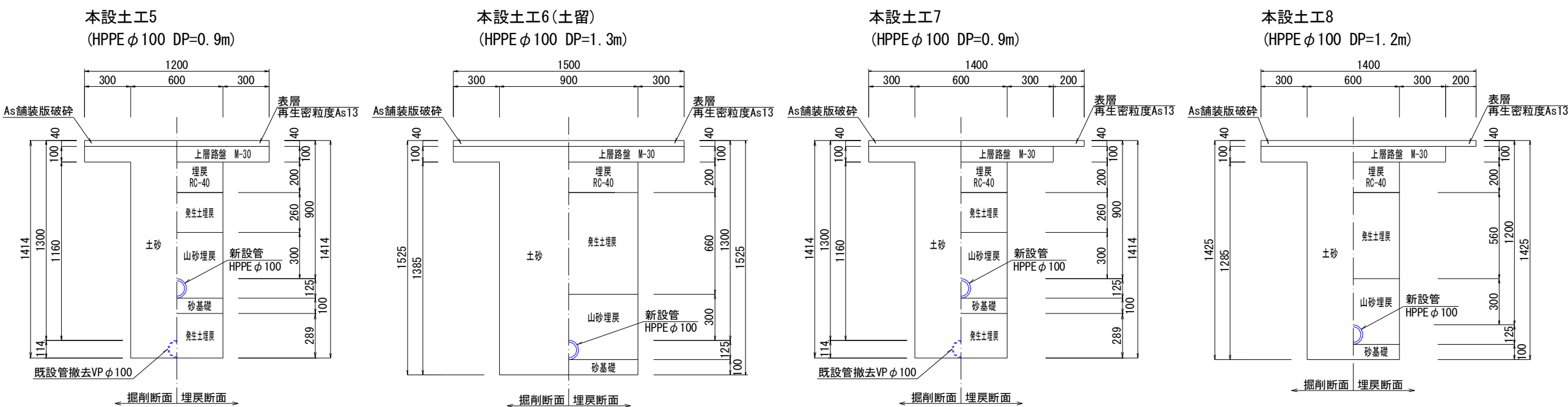
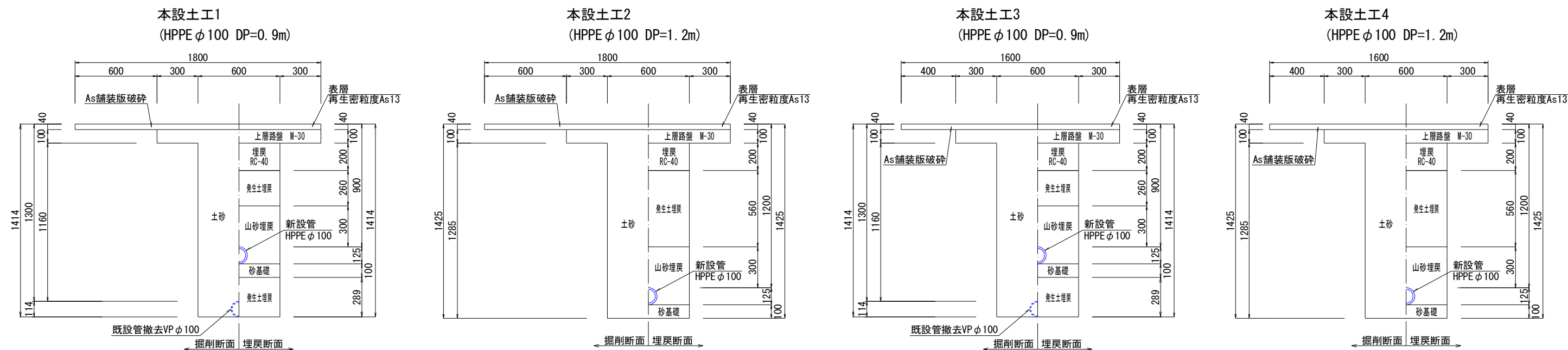
標準横断面図 (B路線No. 1付近)

S=1:25

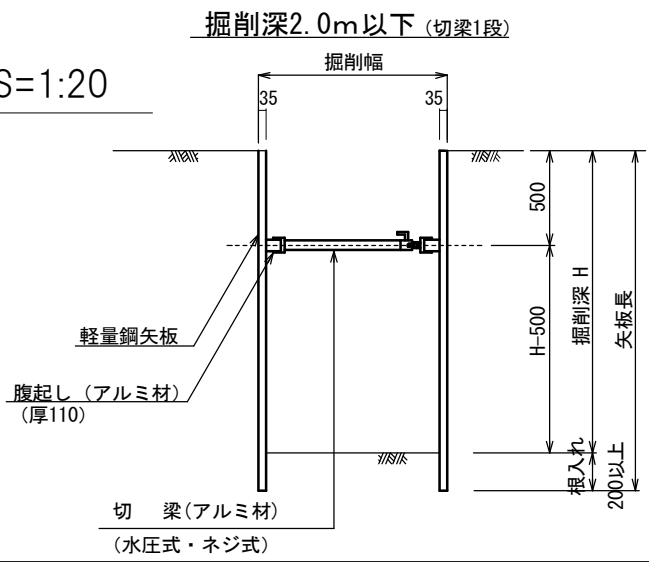


工事名	江曾原地内配水管布設替工事		
図面名	平面図・配管図(本設)		
作成年月日	令和7年8月		
縮尺	図示	図面番号	2
会社名			
事業者名	山梨市役所		

土工断面図(本設) S=1:15



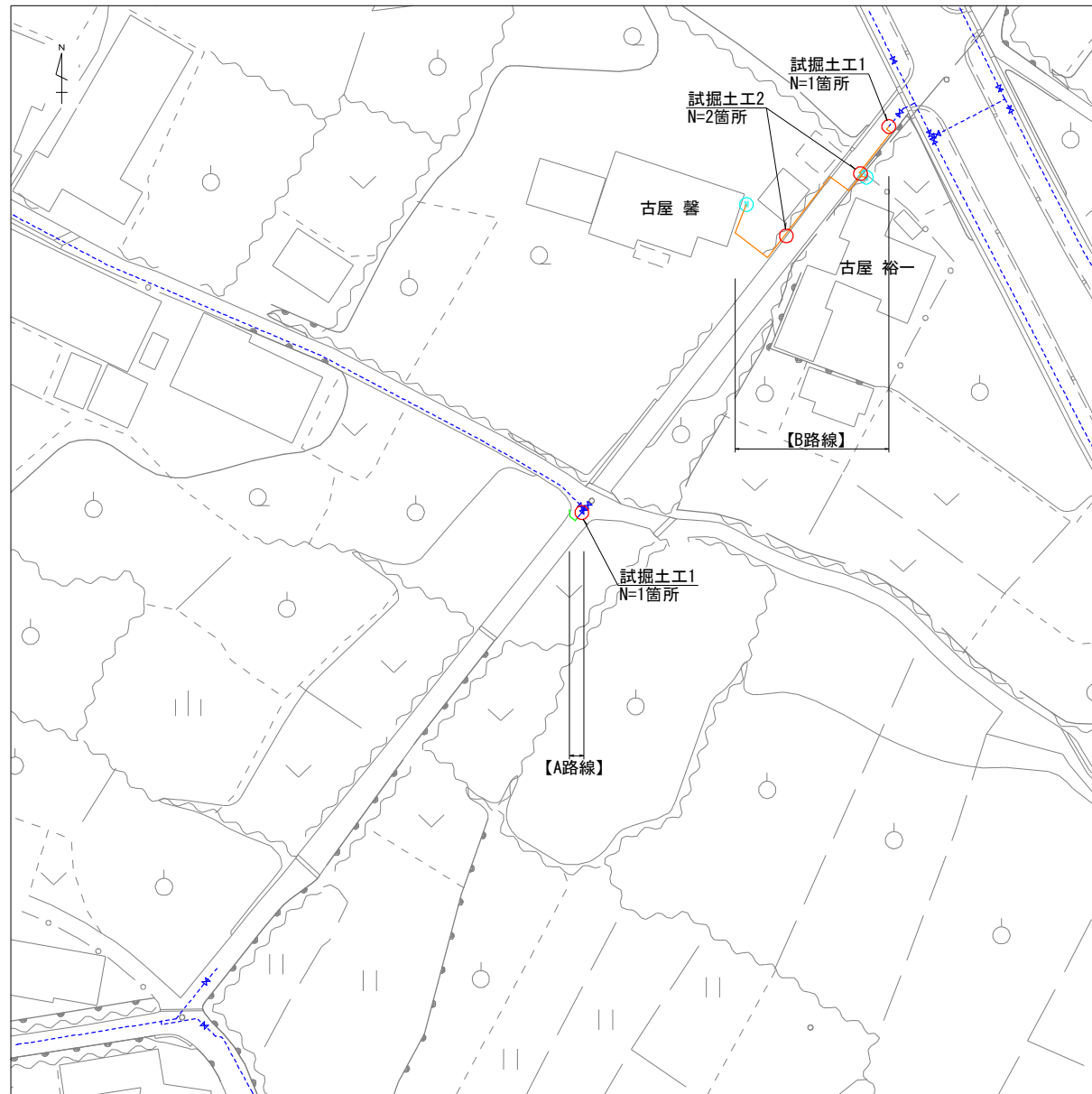
土留標準図 S=1:20



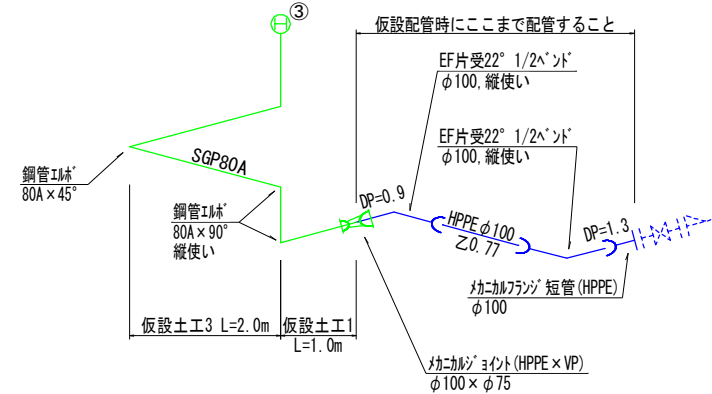
工事名	江曾原地内配水管布設替工事		
図面名	土工断面図(本設)		
作成年月日	令和7年8月		
縮尺	図示	図面番号	3
会社名			
事業者名	山梨市役所		

平面図 S=1:500

配管図(仮設) S=FREE



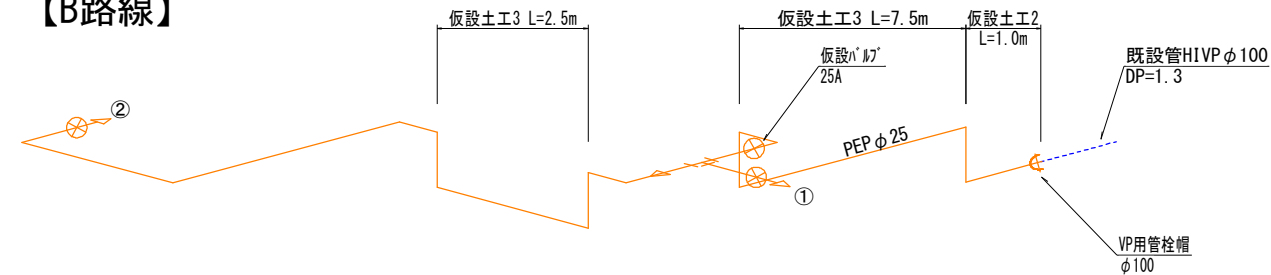
【A路線】



仮設管設置撤去工 SGP 80A L= 3.0m
PEP φ25 L=11.0m

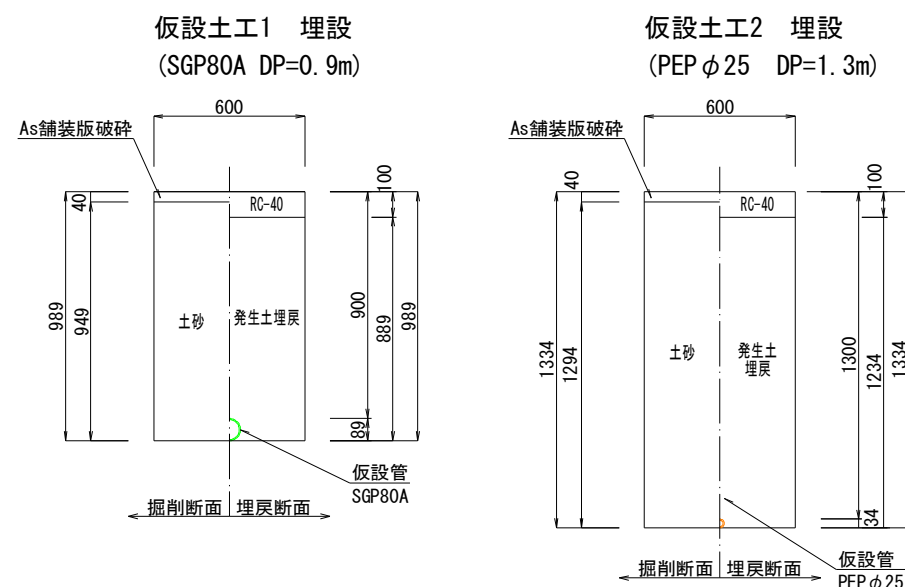
- ①：古屋 馨宅
YT径違いソケットφ20×φ13 N=1個
PEPφ20 L=1.5m
バブルφ20 N=1個
YTチーエスφ25×φ20 N=1個
- ②：古屋 裕一宅
YT径違いソケットφ20×φ13 N=1個
PEPφ20 L=31.0m
バブルφ20 N=1個
YT径違いソケットφ25×φ20 N=1個
- ③：消火栓
仮設消火栓弁65A
SGP80A L=1.0m
鋼管エルボ80A×90°

【B路線】

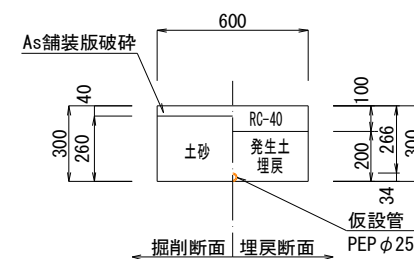


土工断面図(仮設) S=1:15

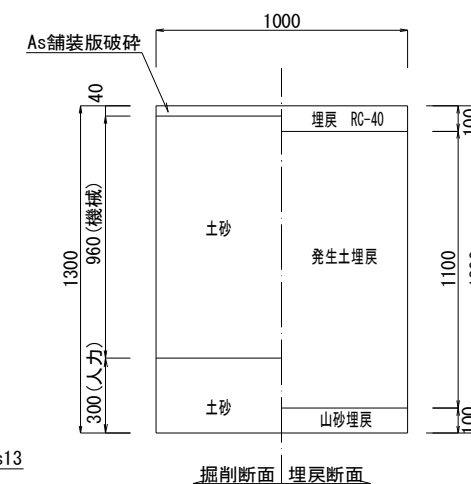
凡例	
—	仮設管 (SGP)
—	仮設管 (PEP)
---	既設配水管



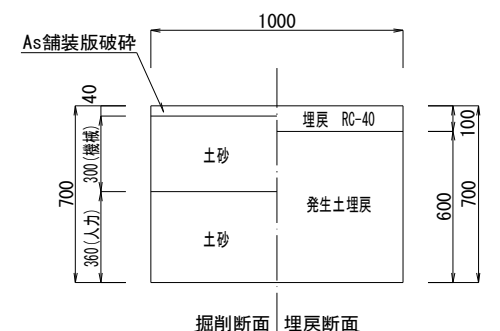
仮設土工3 埋設
(PEP φ25 DP=0.27m)



試掘土工1
(本管 DP=1.3m A=1.0m×1.0m=1.0m²)



試掘土工2
(給水管 A=1.0m×1.0m=1.0m²)



※ 民地側の既存給水管は、試掘時に加圧試験を行うこと。
また、既存給水管内に泥・異物等が入らないよう先端を保護しておく。

工事名	江曾原内配水管布設工事		
図面名	平面図・配管図(仮設)		
作成年月日	令和7年8月		
縮尺	図示	図面番号	4
会社名			
事業者名	山梨市役所		